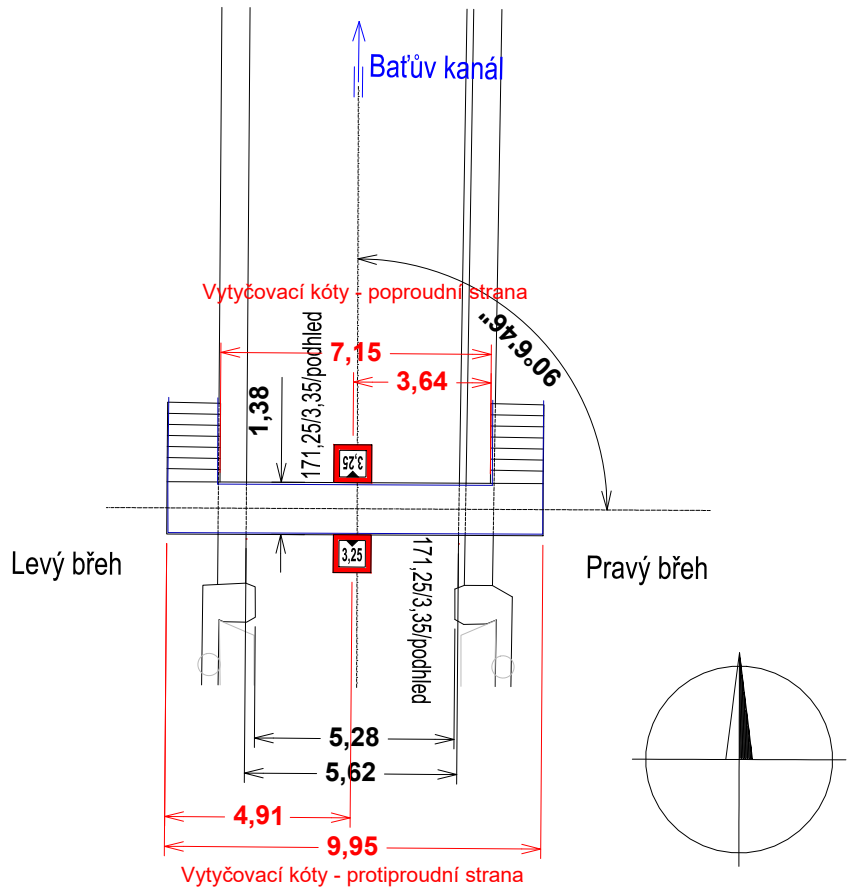


ř. km 10,370 - LÁVKA PŘES PK STRÁŽNICE

Vytyčení znaků - půdorys mostu, M 1:200



Znaky zmenšeného formátu 600x600 mm

Legenda:

Plavební dráha

Mostní konstrukce

Zábradlí

Břeh

Osa mostu; osa toku

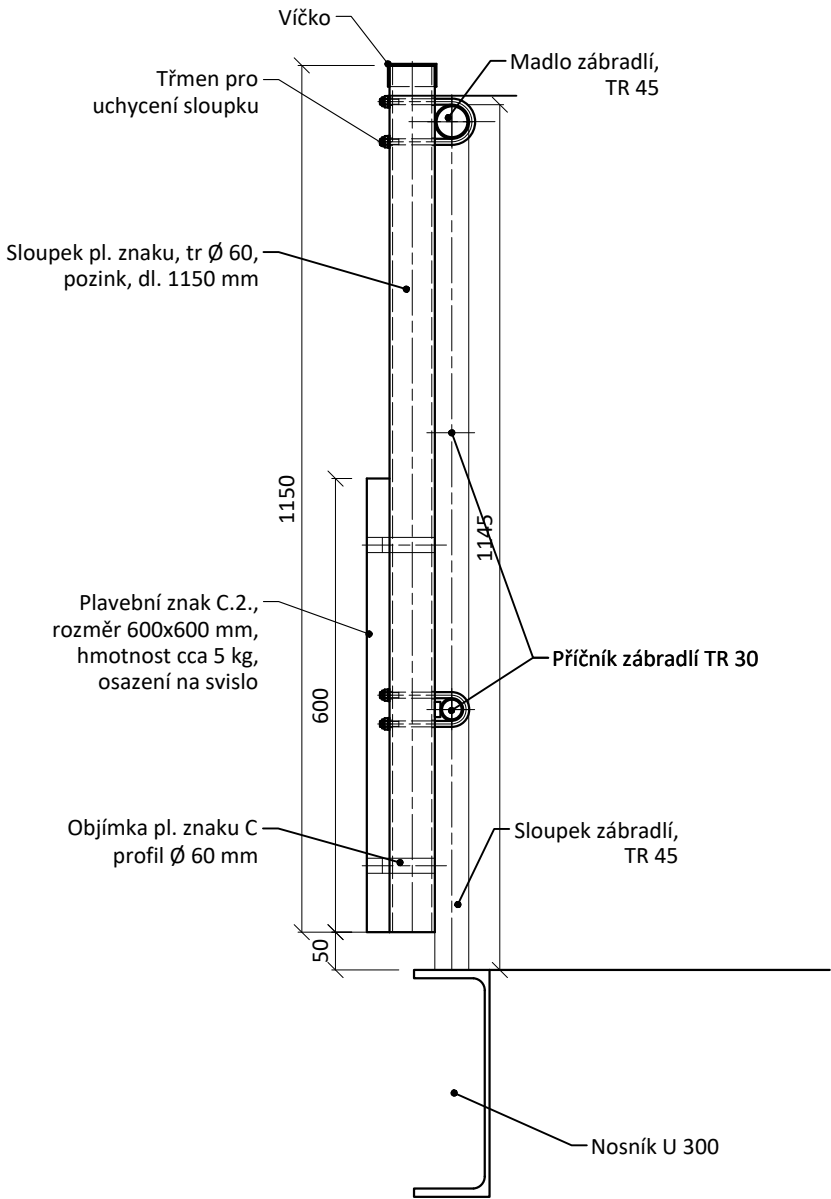
Směr toku; název toku

Osazované znaky

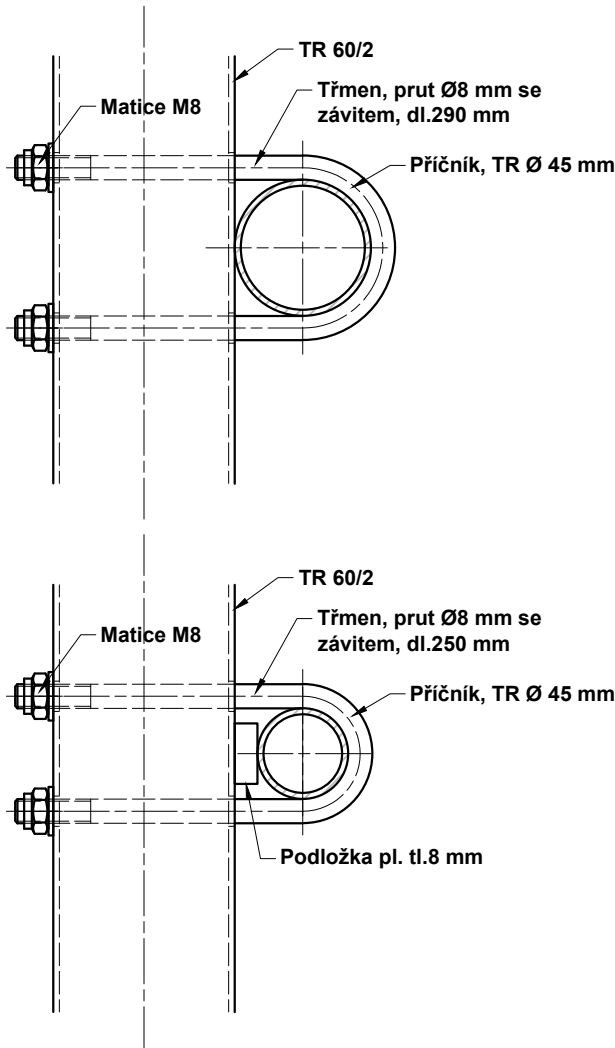
2 x znak C.2., formát 0,6x0,6 m (podjezdná výška)

PROTIPROUDNÍ A POPROUDNÍ STRANA LÁVKY

Detail uchycení znak C.2., M 1:10



Detail třmenů, M 1:2,5



Výkaz výměr a materiálu pro most celkem					
Prvek	Rozměry	ks	jedn.	Celkem	Celkem kg
Znak C.2	0,6 x 0,6 m	2	ks	2	10
TR Ø 60 - sloupek, pozink	1150 mm	2	mb	2,30	6,42
Kulatina se závitem M8	290 mm	4	mb	1,16	0,36
Matice M8		8	ks	8	0,08
Celkem kg					16,86
Celkem kg - drobný spoj. materiál pozink - plech, matice, závít. tyče					0,44

Víčko sloupku: 4 ks

VÝKRES NENÍ DÍLENSKÁ DOKUMENTACE

Výškový systém Balt p.v.      Souřadný systém S-JTSK

6			
5			
4			
3			
2			
1			
REVIZE	POPIS	DATUM	SCHVÁLIL

Sweco Hydroprojekt a.s. Ústředí Praha Táborská 31, 140 16 Praha 4; praha@sweco.cz; www.sweco.cz				<div>SWECO</div> <div></div>		
VYPRACOVAL	Ing. Janoušková	HIP	Ing. Janoušková	T. KONTROLA	Ing. Kaňkovský	
PROJEKTANT		ŘEDITEL DIVIZE	Ing. Matějček	DATUM	04.2018	
OBJEDNATEL	Povodí Moravy, státní podnik			OKRES		
AKCE: Úprava plavebního značení na mostech Baťova Kanálu				ČÍSLO ZAKÁZKY	11 7250 01 03	
				STUPEŇ	DPS	
				FORMÁT	2A4	
				MĚŘÍTKO	1:200	
				ARCHIVNÍ ČÍSLO	001557/18/1	
				PŘÍLOHA:		ř.km 10,370 - lávka přes PK Strážnice

Tato dokumentace včetně všech příloh (s výjimkou dat poskytnutých objednatelem) je duševním vlastnictvím akciové společnosti Sweco Hydroprojekt a.s. Objednatel této dokumentace je oprávněn ji využít k účelům vyplývajícím z uzavřené smlouvy bez jakéhokoliv omezení. Jiné osoby (jak fyzické, tak právnické) nejsou bez předchozího výslovného souhlasu objednatele oprávněny tuto dokumentaci ani její části jakkoli využívat, kopírovat (ani jiným způsobem rozmnožovat) nebo zpřístupnit dalším osobám.  
Poznámka: Podpisy zpracovatelů jsou připojeny pouze k výtisku číslo 01 nebo originálu přílohy (matrici).